



Ecole de commerce

Séance d'information

Parents des élèves de 1^{re} année
MP1a / MP1b / MP1c

Delémont, 15 novembre 2011



Déroulement de la soirée

20.00 – 20.15

Accueil par la direction

Présentation de la division commerciale

Eric Joray, directeur de la division commerciale

20.15 – 20.45

Ecole de commerce : voies de formation

Roger Friche, directeur adjoint

Loïc Stalder, membre de la direction

20.45 – 21.00

Directives générales

Activités diverses / parascolaires

Roger Friche, directeur adjoint

Loïc Stalder, membre de la direction

21.00 – 21.15

Médiation et Santé

Alessia Donzé, infirmière scolaire

Clarisse Froté, médiatrice

André Richard, médiateur

Dès 21.15 h

Rencontre des maîtres de classes

Baptiste Willemin

MP1a en R-05

Christophe Cuttat

MP1b en R-06

Marisol Michel

MP1c en R-09



La division commerciale



DEPARTEMENT DE LA FORMATION, DE LA CULTURE ET DES SPORTS (DFCS)

Elisabeth Baume-Schneider

CENTRE JURASSIEN D'ENSEIGNEMENT ET DE FORMATION (CEJEF)

Nathalie Barthoulot



CEJEF

DIVISION COMMERCIALE

DIVISION
LYCEENNE

Pierre-Alain Cattin

Lycée cantonal

DIVISION
COMMERCIALE

Eric Joray - Directeur

Ecole supérieure
d'informatique de Gestion

Ecole professionnelle
commerciale

Ecole de commerce

Roger Friche
Directeur adjoint

Loic Stalder
Membre de direction

DIVISION
SANTÉ-SOCIAL-ARTS

Cédric Béguin

Ecole de culture générale

Ecole des métiers de la
santé et
du social

DIVISION
TECHNIQUE

Jean Theurillat

Ecole professionnelle
technique

Ecole des métiers
techniques

Ecole supérieure
technique

DIVISION
ARTISANALE

Jean-Bernard Feller

Ecole professionnelle
artisanale

Formation continue, AvenirFormation



- Un vaste domaine de formation bien identifié au sein du CEJEF
- 5 Ecoles clairement identifiées
 - **ECD** **Ecole de commerce Delémont**
 - EPCD Ecole prof. commerciale Delémont
 - ECP Ecole de commerce Porrentruy
 - EPCP Ecole prof. commerciale Porrentruy
 - ESIG Ecole supérieure d'informatique de gestion Delémont



- 2 sites géographiques
Delémont & Porrentruy
- 3 bâtiments principaux
 - **Avenir 33, Delémont**
 - pl. Blarer-de-Wartensee 2, Porrentruy
 - Thurmann 12, Porrentruy



Eric JORAY

Directeur
de la division
commerciale



Site DELEMONT

Secrétariats
EPC – EC – ESIG

Site PORRENTUUY

Secrétariats
EC - EPC

P.-Robert GIRARDIN

ESIG

Membre de
direction



Françoise
Bochatay

Gabriel WILLEMIN

EPC

Directeur adjoint



Angelina
Pasquale

Loïc STALDER

EPC/EC

Membre de
direction



Roger FRICHE

EC

Directeur adjoint



Patricia
Choulat



Eric JORAY

Directeur
de la division
commerciale



Site DELEMONT

Secrétariats
EPC – EC – ESIG

Site PORRENTUUY

Secrétariats
EC - EPC

P.-Robert GIRARDIN

ESIG

Membre de
direction



Françoise
Bochatay

Gabriel WILLEMIN

EPC

Directeur adjoint



Angelina
Pasquale

Loïc STALDER

EPC/EC

Membre de
direction



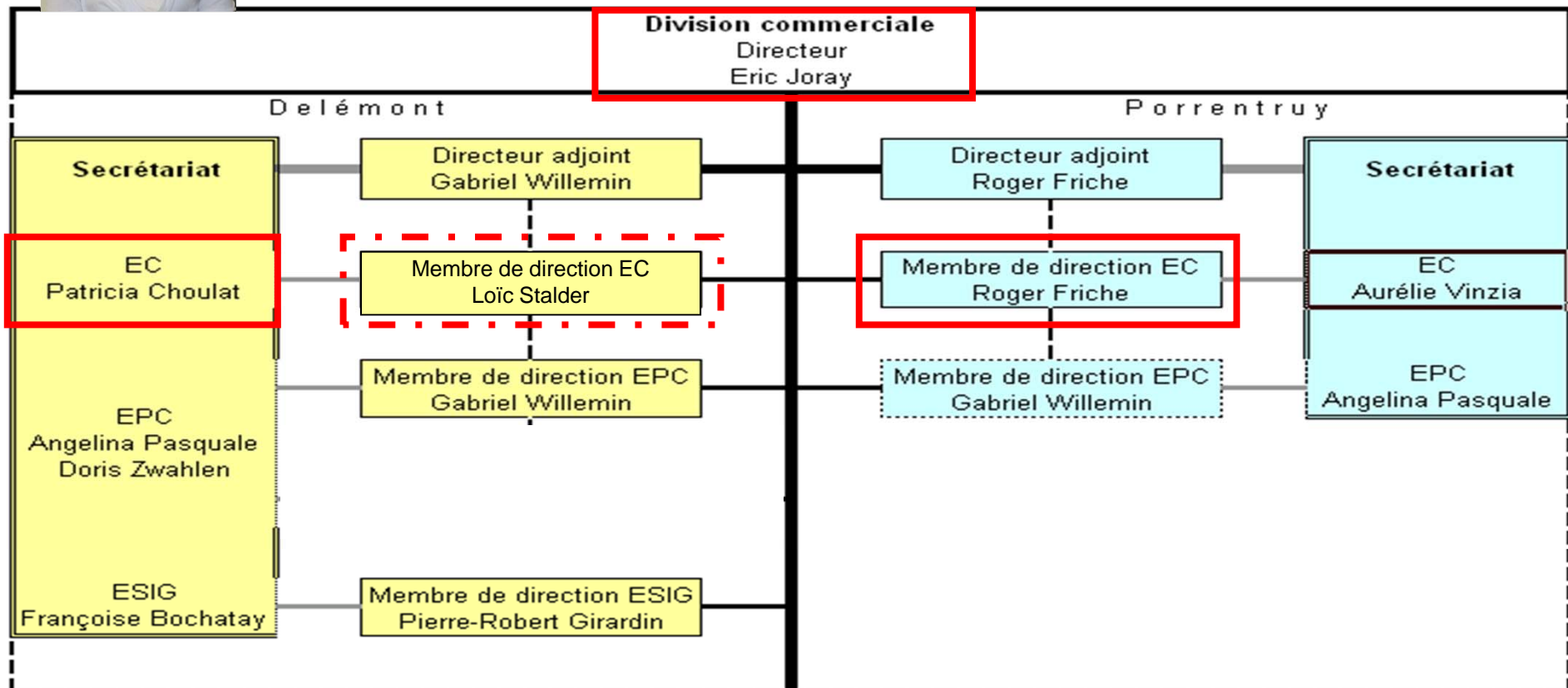
Roger FRICHE

EC

Directeur adjoint



Aurélie
Vinzia

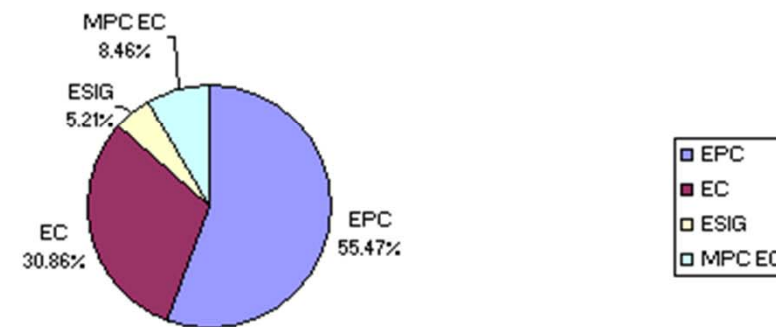




CEJEF / Division commerciale / Statistiques 2010-2011

	2010-2011	2011-2012
EPC	422	426
EC	245	237
ESIG	44	40
Totaux	711	703
MPC EC	41	65
Total division	752	768

Répartition des élèves par types d'Ecoles - 2011-2012



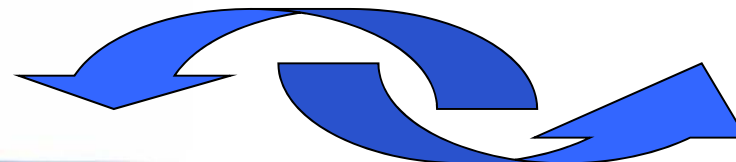


Delémont

- **Commerce**
→ CFC CEC (EC)
CFC commerce – filières B et E (EPC)
- **Vente**
CFC gestionnaire commerce détail (EPC)
ATF gestionnaire commerce détail (EPC)
- **Maturité professionnelle**
→ MPC post MC (EC)
MPC intégrée (EPC)
- **Voie longue**
→ MC (EC) + Lycée, option économie (EC)
- **Diplôme ES**
Informaticien-ne ES de gestion (ESIG)

Porrentruy

- **Commerce**
CFC CEC (EC)
CFC commerce – filières B et E (EPC)
- **Vente**
CFC gestionnaire commerce détail (EPC)
ATF gestionnaire commerce détail (EPC)
- **Pharmacie**
CFC Assistant-e en pharmacie (EPC)
- **Maturité professionnelle**
MPC post MC (EC)
MPC post CFC (EPC)
- **Voie longue**
MC (EC) + Lycée, option économie (EC)



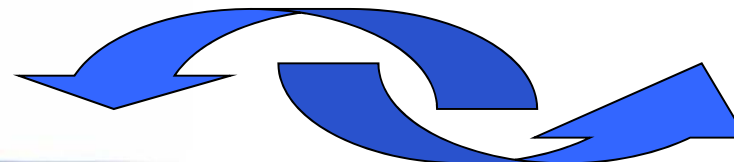


Delémont

- **Commerce**
CFC CEC (EC)
CFC commerce – filières B et E (EPC)
- **Vente**
CFC gestionnaire commerce détail (EPC)
ATF gestionnaire commerce détail (EPC)
- **Maturité professionnelle**
MPC post MC (EC)
MPC intégrée (EPC)
- **Voie longue**
MC (EC) + Lycée, option économie (EC)
- **Diplôme ES**
Informaticien-ne ES de gestion (ESIG)

Porrentruy

- **Commerce**
→ CFC CEC (EC)
CFC commerce – filières B et E (EPC)
- **Vente**
CFC gestionnaire commerce détail (EPC)
ATF gestionnaire commerce détail (EPC)
- **Pharmacie**
CFC Assistant-e en pharmacie (EPC)
- **Maturité professionnelle**
→ MPC post MC (EC)
MPC post CFC (EPC)
- **Voie longue**
→ MC (EC) + Lycée, option économie (EC)

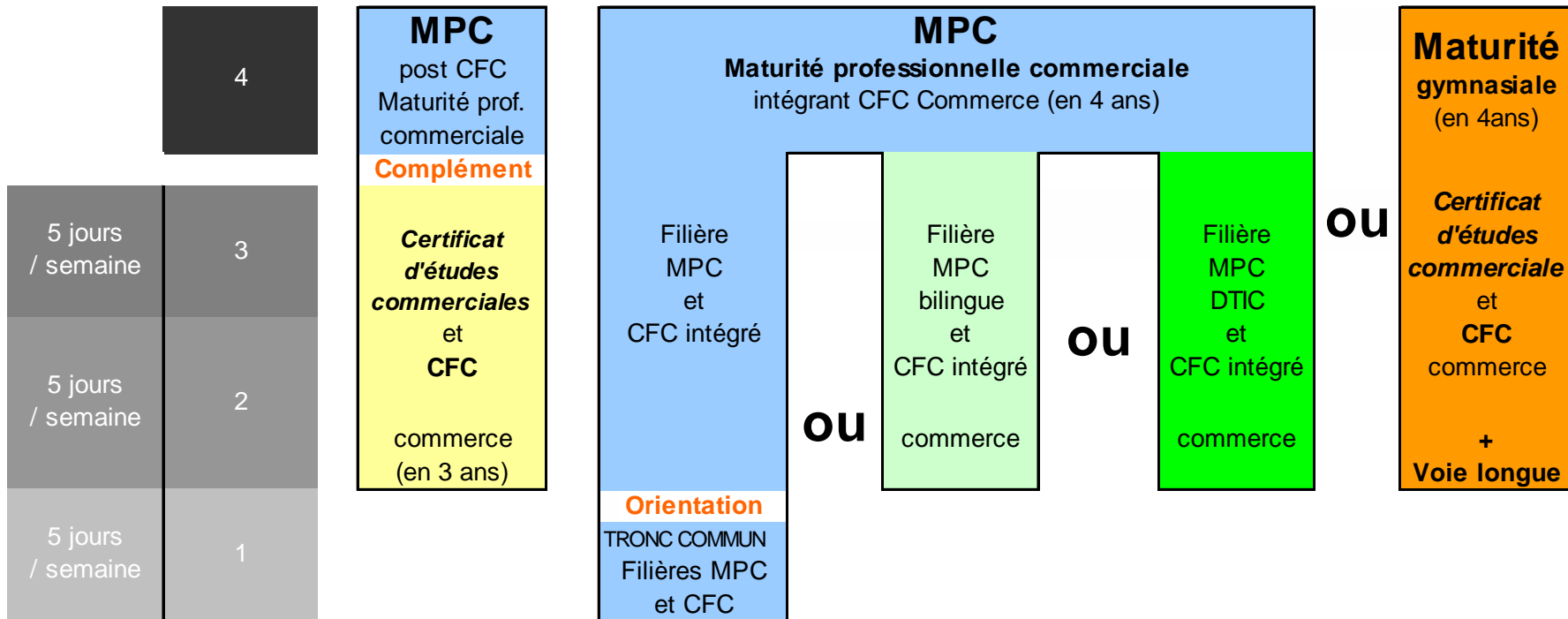




Ecole de commerce (EC)

Voies de formation

Filières plein temps - Ecole de commerce



Filière bilingue
Filière DTIC
MPC

formation en immersion partielle, allemand - français
domaine des technologies de l'information et de la communication
maturité professionnelle commerciale, 12 mois stage pratique en entreprise



Titres délivrés

- **Maturité professionnelle commerciale + CFC**
- **Maturité professionnelle commerciale bilingue + CFC**
- **CFC + Certificat d'études commerciales**
- **CFC**
- **Maturité gymnasiale + CFC**



Objectifs des études

- Donner aux élèves une bonne culture générale
- Assurer une solide formation professionnelle axée sur les besoins des entreprises et des administrations
- Favoriser l'apprentissage des langues
- Lier connaissances théoriques et pratique professionnelle

Branche(s)	Filière CFC CFC / Certificat d'études commerciales			Filière MPC CFC / Maturité professionnelle commerciale				4e - stage entreprise	Voie longue CFC / Maturité gymnasiale OS économie			4e année - Lycée
	1 ^{re}	2e	3e	1 ^{re}	2e	3e	4e		1 ^{re}	2e	3e	
Français	5	3	4	5	3	4	36	5	3	4	OS Economie-Droit	
Allemand	4	4	4	4	4	4		4	4	4		
Anglais	4	4	4	4	4	4		4	4	4		
ICA (information, communication et administration)	6	4	4	6	4	2		6	4	2		
Economie - Société (gestion financière, économie et droit)	6	5	6	6	5	6		6	5	6		
Projets interdisciplinaires et techniques de travail (unités d'enseignement thématiques, processus de travail, TI)	2	1	1	2	2	TI		2	2	TM		
Parties pratiques intégrées	0	6	6	0	0	4		4	0	0		4
Histoire et institutions politiques	3	2	0	2	2				2	2		
Mathématiques	2	2	2	2	2	2			2	5		3

Programmes Ecole de commerce - grilles horaires

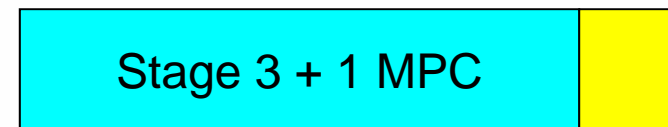
Branche(s)	Filière C CFC / Certificat d'études commerciales			Filière M CFC / Maturité professionnelle commerciale 4e - stage entreprise				Voie longue CFC / Maturité gymnasiale OS économie 4e année - Lycée			
	1re	2e	3e	1re	2e	3e	4e	1re	2e	3e	
Autres branches											
Marketing					2	0					
Gestion financière					0	2					
Ressources humaines					1	1					
Branches complémentaires MPC					3	3					
<i>1 branche (domaine) à choix ci-dessous</i>											
Filière bilingue											
Filière DTIC											
Langue 4 (italien ou espagnol)											
Sciences naturelles et environnementales											
Sciences expérimentales (VL)									6	6	
Option complémentaire (VL)									0	2	
Sport	2	2	2	2	2	2		2			
Totaux hebdomadaires	2	2	2	2	8	8	0	2	6	8	36

Systeme Promotion - Sélection

Obtention MPC



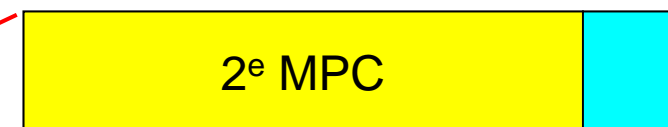
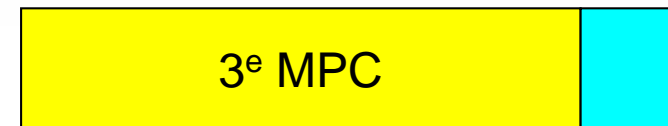
Obtention CFC + MPC



Obtention CFC / Sélection MPC

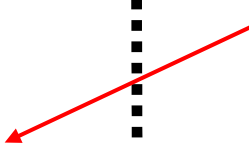
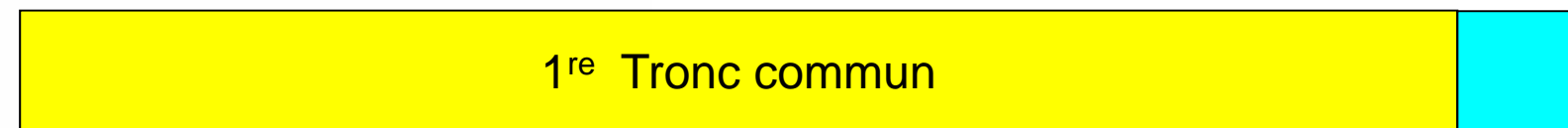


Promotion stage MPC



Sélection

Promotion





Examen de fin de 1^{re} année

- **Disciplines** : français, allemand, anglais, mathématiques, économie
- Note d'examen au 1/10



Conditions de promotion (1)

- Un bulletin à la fin de chaque semestre
- Note semestrielle au demi-point
- Toutes les disciplines (y compris l'éducation physique) sont des disciplines de promotion
- Pour les disciplines avec examen: moyenne des notes inscrites dans les bulletins semestriels et la note d'examen (1/3). La moyenne est arrondie au 1/10
- Pour les disciplines sans examen: moyenne des notes semestrielles. La moyenne est arrondie au 1/10



Conditions de promotion (2)

1. La note globale égale ou supérieure à 4.0
2. Deux notes de promotion au plus inférieures à 4.0 (3.9 = note insuffisante)
3. La somme des écarts entre les notes insuffisantes et la note 4 pas supérieure à 2 points

! La note du domaine Economie-Société compte double (moyenne générale, nombre de notes insuffisantes et somme des écarts)



Conditions de promotion (3)

Note du domaine «Economie – Société»:

1. Disciplines: gestion financière, économie, droit
2. Note semestrielle au demi-point : moyenne de chacune des disciplines au 1/10
3. Pondération: selon la dotation horaire (3x gestion financière, 2x économie, 1x droit)



Maintien en MPC au terme de la 1^{re} année

1. Être promu
2. En français, allemand, anglais, mathématiques et économie:
 1. Note globale égale ou supérieure à 4.0
 2. Pas plus d'une note insuffisante
 3. Aucune note inférieure à 3.0
3. Les 5 disciplines ont le même coefficient



Filière bilingue

- Immersion partielle en allemand en filière MPC
- 13 à 14 leçons (allemand, mathématique, histoire, gestion financière et éducation physique)
- Sur deux années (2^e et 3^e)
- Condition d'admission: note de promotion de 4.0 au moins en allemand



Filière DTIC

- Il s'agit d'une formation large et assez approfondie dans le domaine des technologies de l'information et de la communication (DTIC) qui prépare les étudiants à poursuivre dans cette voie au degré tertiaire.
- Les branches complémentaires liées à cette filière comprennent : infographie, conception et création de sites Web, techniques multimédias, commerce électronique et marketing.
- La formation spécifique débute en 2e année au moment du choix des disciplines complémentaires.
- Aucune condition d'admission complémentaire



La voie longue (1)

- 3 ans à l'école de commerce
+ 1 an au Lycée cantonal
- Cours abandonnés à l'EC
 - Sport
- Programme lycée:
 - Mathématiques
 - Sciences expérimentales (Branches complémentaires)
 - Option complémentaire (3^e année)



La voie longue (2)

Conditions d'admission

- Note globale de 4.75 (français, allemand, anglais, mathématique, économie)
- Pas plus d'une seule note insuffisante dans ces mêmes disciplines
- Même coefficient de pondération



Examens externes de langues

Filière MPC

3^e année:

allemand (B2) et anglais (B2)

La note d'examen: 25% examen écrit / 75% examen externe

Italien (B1) ou espagnol (B1) dans la branche
complémentaire

Filière CFC - CEC

En 3^e année: allemand (B1) et anglais (B1)

La note d'examen: 25% examen oral / 75% examen
externe



Pratique professionnelle

- **Filière CFC / Certificat d'études commerciales**

Enseignement orienté résolution problèmes
(informatique, communication, économie)

Parties pratiques intégrées au cursus scolaire
(2^e et 3^e années) avec

Projets de création et d'exploitation d'entreprises

4 semaines en entreprise (fin de 2^e année)

**Examen pratique final organisé sous contrôle des
associations professionnelles, niveau national**



Pratique professionnelle

- **Filière MPC / CFC**

Enseignement orienté résolution problèmes
(informatique, communication, économie)

Modules pratiques intégrés au cursus scolaire
(3^e année) avec

Projets de création et d'exploitation d'entreprises

1 année en entreprise (4^e année)
avec cours interentreprises

**Examen pratique final organisé sous contrôle des
associations professionnelles, niveau national**



Connaissances professionnelles

- Tests ASSAP
Dactylographie, correspondance
- Modules U-CH (utilisateurs qualifiés en informatique)



Salles techniques





Fin du 1er semestre

- ⇒ Préinscription pour la filière CFC / MPC
- ⇒ Choix de la branche complémentaire (filière MPC) qui implique le choix des filières
- ⇒ Préinscription formelle à la voie longue



Directives Services Activités parascolaires Divers

Information



"Restaurant
Scolaire"
Collège

Repas de midi Restaurant scolaire

Vous avez la possibilité d'accéder au restaurant scolaire du Collège qui est à votre disposition le lundi, le mardi, le jeudi et le vendredi de 11h30 à 12h45. Le mercredi, les élèves peuvent se rendre au restaurant scolaire de l'Ecole de culture générale.

Prix du repas CHF 8.-

Un carnet de bons doit préalablement être retiré au secrétariat moyennant la somme de CHF 48.- (6 repas)



Activités parascolaires

Riche programme

- Spectacles / Concerts / Expositions
- Semaines thématiques
- Démarches d'information
- Opérations de prévention
- Excursions, manif. sportives
- Camps de sport
- Voyages d'études
- Obligation de participation
- Activités réparties sur les 3 ans
- Participation financière de l'étudiant-e
- Activités subventionnées par l'Etat



07.50 – **12.00**

13.30 – 16.55

Compensation prévue

4 retards = 1 absence injustifiée

RETARDS

ANCES

● **HORAIRE -
PONCTUALITE**

**COMMUNICATION
INTERNE**

ABSENCES

Annonce chaque jour
avant 10 h 00 par téléphone
au secrétariat : indiqué le
motif d'absence
Justificatif à présenter
au retour à la direction (3 jours)

Absence injustifiée :
amendes, voire sanctions
disciplinaires et note 1 aux
épreuves non exécutées

**CONDUITE
DES BATIME**

18 ans : âge de majorité
Droits d'engagement par
signature propre de l'étudiant-e

Aucune information de l'EC
aux parents sans consentement
de l'étudiant-e

Si autorisation signée écrite
donnée par l'étudiant-e : suivi
de l'information aux parents

Parents avertis en cas de non
autorisation donnée par l'étudiant-e

MAJORITE CIVILE

**NOTES - BULLETINS
SCOLAIRES**



08.20 – 16.50

RETARDS

4 retards = 1 absence injustifiée

RANCES

● **HORAIRE -
PONCTUALITE**

ABSENCES

**COMMUNICATION
INTERNE**

Annonce chaque jour
avant 10.00 h téléphone
au secrétariat :
motif d'absence
Justificatif à présenter
au retour à la direction (3 jours)

**CONDUITE
DES BÂTIMENTS**

Absence injustifiée :
Amendes, voire sanctions
disciplinaires et note 1 aux
épreuves non exécutées

18 ans : âge de majorité
Droits d'engagement par
signature propre de l'étudiant-e

Aucune information de l'EC
aux parents sans consentement
de l'étudiant-e

Si autorisation signée écrite
donnée par l'étudiant-e : suivi
de l'information aux parents

Parents avertis en cas de non
autorisation donnée par l'étudiant-e

MAJORITE CIVILE

**NOTES - BULLETINS
SCOLAIRES**



Médiation - Santé



Médiateurs

Clarisse Froté

clarisse.froté@escd.educanet2.ch

079 631 43 06

André Richard

richard.andre@bluewin.ch

032 423 33 11



Médiateurs

Corinne Eschenlohr

corinne.eschenlohr@bluewin.ch

Yannis Babey

yannis.babey@bluewin.ch

Nicolas Barré

nicolas.barre@sunrise.ch



Infirmière scolaire

Mme Alessia Donzé
079 624 89 08
alessia.donzé@jura.ch

Delémont

Jeudi matin (selon programme)
de 10h30 à 12h00
(salle 2-17)

Documents de référence



412.352

**Ordonnance
concernant les filières de formation à l'École de commerce**

du 6 septembre 2011

Le Gouvernement de la République et Canton du Jura,

vu l'ordonnance fédérale du 24 juin 2009 sur la maturité professionnelle fédérale (OMPr)¹,

vu le règlement d'apprentissage et d'examen de fin d'apprentissage d'employé de commerce du Département fédéral de l'économie du 24 janvier 2003,

vu le plan d'études standard de l'Office fédéral de la formation professionnelle et de la technologie du 31 août 2009 concernant la pratique professionnelle et l'enseignement scolaire au sein des écoles de commerce,

vu les articles 29, alinéa 1, 33, alinéa 1, 36, alinéa 1, 82, alinéa 1, 120, alinéa 3, et 127 de la loi du 1^{er} octobre 2008 sur l'enseignement et la formation des niveaux secondaire II et tertiaire et sur la formation continue²,

arrête :

CHAPITRE PREMIER : Dispositions générales

Terminologie **Article premier** Les termes utilisés dans la présente ordonnance pour désigner des personnes s'appliquent indifféremment aux femmes et aux hommes.

Durée annuelle de l'enseignement **Art. 2** La durée annuelle de l'enseignement est de 39 semaines dans les filières de formation régies par la présente ordonnance.

CHAPITRE II : Formation en école de commerce

SECTION 1 : Dispositions générales

Etablissement **Art. 3** La formation en école de commerce est dispensée dans la division commerciale du Centre jurassien d'enseignement et de formation, à Delémont et à Porrentruy.

www.ec-jura.ch

[Qui sommes-nous](#)

[Formation](#)

[Examens, certificats](#)

[Horaires](#)

[Calendrier](#)

[Etudiants](#)

[Anciens diplômés](#)

[Téléchargements](#)

[Dernières nouvelles](#)

[Contact](#)

Ecole de commerce
Rue de l'Avenir 33
2800 Delémont

Tél. 032 420 77 20
Fax 032 420 77 21
secr.ecd@jura.ch

Ecole de commerce
Pl. Blarer-de-Wartensee 2
2900 Porrentruy

Bienvenue sur le site des Ecoles de commerce de Delémont et Porrentruy

Nos écoles, localisées à Delémont et Porrentruy, accueillent environ 250 étudiant-e-s. Au terme de 3 années d'école à plein temps, les personnes en formation obtiennent une maturité commerciale. Les candidats à la maturité professionnelle commerciale complètent leur formation par un stage pratique en entreprise de 39 semaines.

La direction et toute l'équipe du secrétariat vous souhaite une agréable visite.

Calendrier

Événement	Date(s)
Calendrier général	18.08.2008 03.07.2009
ECP Rencontre avec Alexandre Voisard	04.11.2008 09:55:00 04.11.2008 12:30:00
Spectacle "Lettre Ouverte à Pinochet"	13.11.2008 10:20:00 13.11.2008 11:45:00
ECP Rencontre enseignants - parents	21.02.2009 10:00:00 21.02.2009 17:00:00

Dernières nouvelles

Parlement de la jeunesse - Résultats



13.10.2008 13:18
Les résultats des élections au Parlement de la jeunesse sont connus. La direction ... lire la suite...

Examens CELI



19.09.2008 11:31
Quatre candidats se sont présentés à l'examen d'italien du CELI. Ils ont ... lire la suite...



La direction de la division commerciale vous remercie et vous souhaite une excellente fin de soirée.



Maîtres de classe

(rappel)

Baptiste Willemin

Christophe Cuttat

Marisol Michel

MP1a en R-05

MP1b en R-06

MP1c en R-09